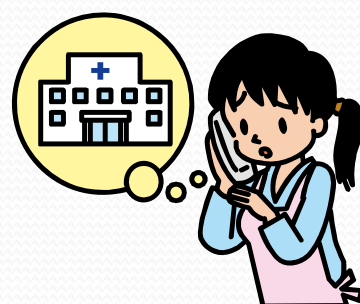


順天堂大学医学部附属浦安病院
第72回 市民公開講座

日時 平成26年10月25日(土)
午後2時00分～午後3時30分(開場午後1時30分)

会場 順天堂大学浦安病院 外来棟3階 講堂
千葉県浦安市富岡2-1-1

演目・演者



「こどもの気になる症状
～原因と治療について～」

- | | |
|---------|-------------|
| 1. 腹痛 | 小児科助教 青柳 陽 |
| 2. 鼻血 | 小児科助教 鈴木 恭子 |
| 3. おねしょ | 小児科助教 原 聡 |

参加費 無 料

定員 先着 80名(申込み不要)

当日直接会場へお越しく下さい。

定員に達した場合はその時点で締め切ります。

※発熱等、インフルエンザ様症状の方は参加をご遠慮ください。

主催：順天堂大学医学部附属浦安病院地域医療連携室

共催：順天堂大学医学部

お問い合わせ

順天堂大学医学部附属浦安病院 地域医療連携室
電話 047-353-3111(内線2163) FAX 047-353-4823